

# PIANO STRUTTURALE

LR 65/2014 Norme per il governo del territorio  
Articolo 20

Comune di Orbetello:  
Sindaco: Andrea Casamento  
Assessore urbanistica: Lisa Taglia  
Responsabile del procedimento: Arch. Francesca Olivari  
Caricario della comunicazione e ufficio urbanistica: segretario generale Giovanni La Porta

Raggruppamento temporaneo:  
**Arch. Silvia Viviani** (progettista e coordinatore)  
**Epis - Musa srl**  
**Cremae Ricerche spa**

Gruppi di lavoro:  
Arch. Francesca Olivari  
Arch. Lucia Nenni  
Ingegnere geod. e GIS: Barbara Croci, Lorenzo Zoppi

Gruppi di lavoro:  
Arch. Luigi Pugliese  
Arch. Eleonora Giovanni  
Dott. Francesco Tosi

Gruppi di lavoro:  
Dott. Enrico Campanelli  
Dott. Francesco Tosi

Apporti specialistici:  
Pianificazione dello spazio marittimo e di adattamento climatico:  
Prof. Arch. Francesco Musco  
Aspetti economici, ambientali e naturalistici, flora e fauna marina:  
Dott. Maurizio De Ferra  
Aspetti geologici, geomorfologici e idrologici strutturali:  
Studi Idrologici Service srl e Idrologia Ingegneria srl

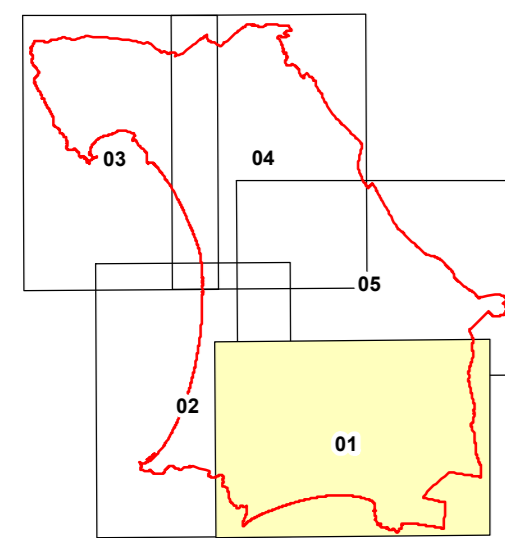


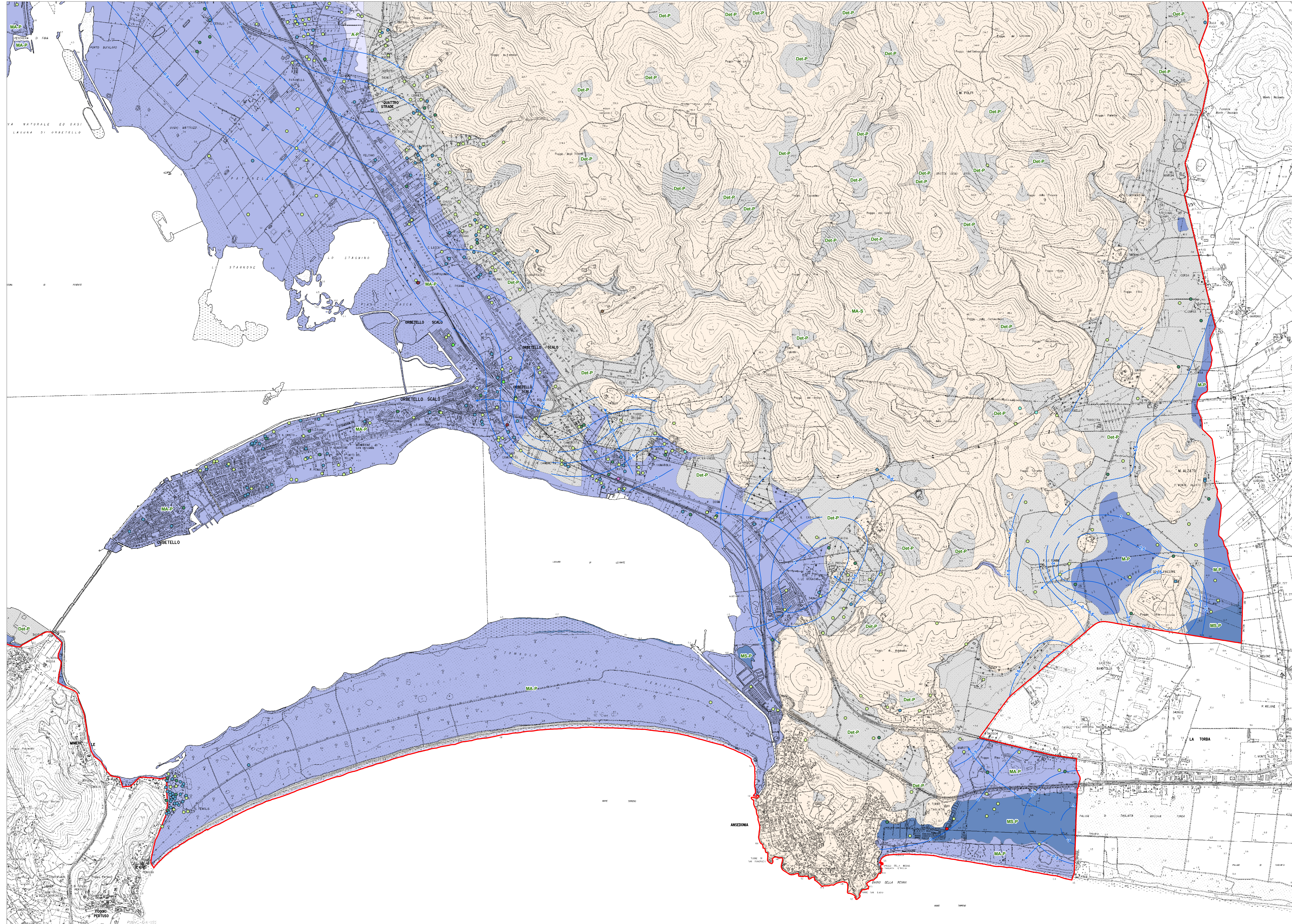
TAVOLA G.05 - Carta Idrogeologica

QUADRO 01

Scala 1:10.000

FASE DI APPROVAZIONE

2020



## Legenda

- Permeabilità Primaria**
  - A-P** Permeabilità primaria elevata (componente pedologica: - vea Tav.02)
  - MA-P** Permeabilità primaria medio elevata (componente pedologica: -A, MEa, MEb, F1a, F1b, S1a, S1b, V1a, V1b - vea Tav.02)
  - M-P** Permeabilità primaria media (componente pedologica: -A, MEa, MEb, F1a, F1b, S1a, S1b - vea Tav.02)
  - MS-P** Permeabilità primaria medio bassa (componente pedologica: -F1c, M1c - vea Tav.02)
- Permeabilità Secondaria**
  - MA-S** Permeabilità secondaria medio elevata (componente pedologica: -C2a - vea Tav.02)
  - M-S** Permeabilità secondaria media (componente pedologica: -P1P, M1c, S1c, P1P, V1b, V1b, P1b, C2b, P1P - vea Tav.02)
  - MS-S** Permeabilità secondaria medio bassa (componente pedologica: -G2b, P1P, P1D, S1D, A1a, C1a, P1a, C1c, V1c, V1c, A1P, P1P - vea Tav.02)
  - S-S** Permeabilità secondaria bassa (componente pedologica: -S1D, E1a, B1P, T1D, O1, A1a, P1a, P1a, M1c, E1a - vea Tav.02)
- Det-P** Permeabilità primaria medio-alta associata a materiale detritico e/o fortemente alterato di modesta continuità laterale (componente pedologica: -A, S1a, S1b, S1c, S1d - vea Tav.02) e Piani di base, altre e aree a frangere offuscate - vea Tav.02)
- Linee isopiezometriche** (Area del dissesto idrico Costanti)
- Linee di flusso** (Area del dissesto idrico Costanti)
- Pozzi**
  - Uso sconosciuto
  - Uso antincendio
  - Uso domestico
  - Uso igienico
  - Uso industriale
  - Uso irriguo
  - Uso risico
  - Uso potabile
  - Uso termale